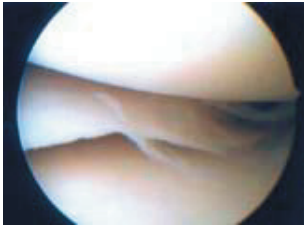
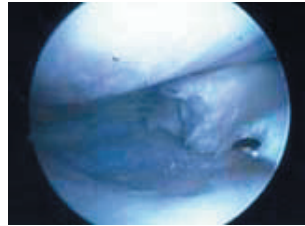


Operative Therapie der Arthrose - Kniegelenk

Arthroskopische Bilder

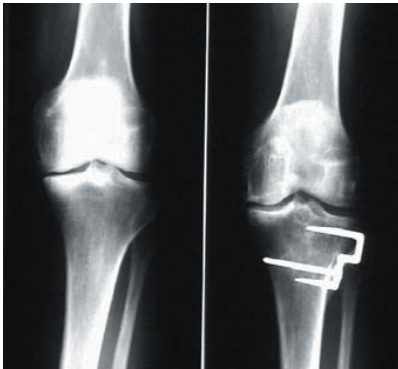


Meniscusriss bei noch gesundem Gelenkknorpel



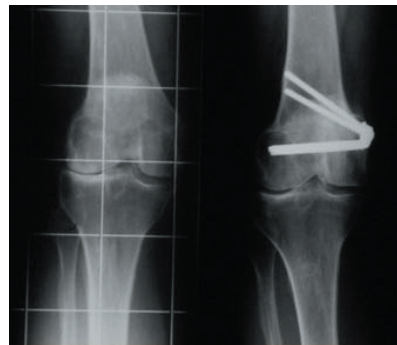
Degenerativer Meniscusriss mit ausgedehnter Knorpelzerstörung

Beinfehlstellungen



O-Beinfehlstellung mit mechanischer Überlastung der inneren Knieanteile

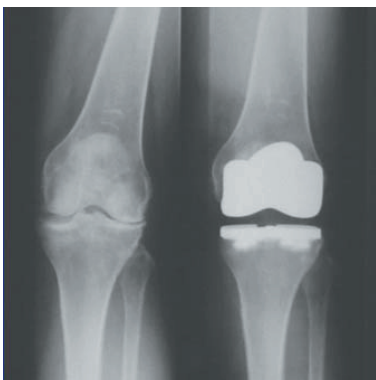
Umstellungsosteotomie (Geradestellung) mit Keilentnahme aus dem Schienbein



Degenerativer Meniscusriss mit ausgedehnter Knorpelzerstörung

Umstellungsosteotomie am Oberschenkel, wodurch eine Geradstellung mit gleichmäßiger Belastung des Kniegelenkes resultiert

künstlicher Gelenkersatz



Typische Arthrose des Kniegelenkes

Totalersatz des Gelenkes mit zementierter Knieendoprothese